

**ОПИСАНИЕ МЕСТОПОЛОЖЕНИЯ ГРАНИЦ****Публичный сервитут для размещения объекта ВЛ 10 кВ 15Л-Тракторострой-10**

(наименование объекта, местоположение границ которого описано (далее - объект))

**Раздел 1****Сведения об объекте**

<b>Сведения об объекте</b>		
<b>№ п/п</b>	<b>Характеристики объекта</b>	<b>Описание характеристик</b>
<b>1</b>	<b>2</b>	<b>3</b>
1	Местоположение объекта	Волгоградская область, р-н Ленинский
2	Площадь объекта ± величина погрешности определения площади ( $P \pm \Delta P$ )	323 660 м <sup>2</sup> ± 1 194 м <sup>2</sup>
3	Иные характеристики объекта	Вид объекта реестра границ: Зона с особыми условиями использования территории Содержание ограничений использования объектов недвижимости в пределах зоны или территории: Публичный сервитут устанавливается в целях размещения объекта электросетевого хозяйства ВЛ 10 кВ 15Л-Тракторострой-10 (согласно п.1 ст. 39.37 "Земельного кодекса Российской Федерации" от 25.10.2001 г. №136-ФЗ (далее - ЗК РФ); Срок установления публичного сервитута - сорок девять лет (согласно п.1 ст. 39.45 ЗК РФ). Правообладатель: Публичное акционерное общество "РОССЕТИ ЮГ", ОГРН 1076164009096, ИНН 6164266561 Контактная информация: 344002, Россия, г. Ростов-на-Дону, ул. Большая Садовая, 49, адрес электронной почты: office@rosseti-yug.ru

**Раздел 2**

**Сведения о местоположении границ объекта**

**1. Система координат** МСК-34 зона 2

**2. Сведения о характерных точках границ объекта**

Обозначение характерных точек границ	Координаты, м		Метод определения координат характерной точки	Средняя квадратическая погрешность положения характерной точки (Mt), м	Описание обозначения точки на местности (при наличии)
	X	Y			
1	2	3	4	5	6
1	520 749,09	2 264 450,20	Аналитический метод	0,60	-
2	520 751,42	2 264 471,07		0,60	
3	520 665,14	2 264 480,67		0,60	
4	520 615,47	2 264 485,98		0,60	
5	520 567,09	2 264 491,17		0,60	
6	520 517,91	2 264 496,35		0,60	
7	520 467,45	2 264 501,79		0,60	
8	520 416,35	2 264 507,22		0,60	
9	520 312,78	2 264 518,33		0,60	
10	520 261,87	2 264 523,79		0,60	
11	520 212,95	2 264 529,03		0,60	
12	520 163,33	2 264 534,35		0,60	
13	520 113,62	2 264 539,68		0,60	
14	520 061,62	2 264 545,26		0,60	
15	519 985,50	2 264 553,42		0,60	
16	519 909,39	2 264 561,58		0,60	
17	519 836,23	2 264 569,42		0,60	
18	519 761,26	2 264 577,46		0,60	
19	519 685,79	2 264 585,55		0,60	
20	519 612,79	2 264 593,38		0,60	
21	519 538,00	2 264 601,63		0,60	
22	519 461,48	2 264 600,03		0,60	
23	519 385,71	2 264 598,97		0,60	
24	519 308,96	2 264 597,90		0,60	
25	519 233,27	2 264 596,84		0,60	
26	519 158,18	2 264 595,78		0,60	
27	519 081,58	2 264 594,71		0,60	
28	519 005,59	2 264 593,65		0,60	
29	518 929,88	2 264 592,67		0,60	
30	518 852,44	2 264 591,48		0,60	
31	518 776,91	2 264 590,41		0,60	
32	518 701,01	2 264 589,50		0,60	
33	518 625,81	2 264 588,28		0,60	
34	518 550,11	2 264 587,18		0,60	
35	518 474,56	2 264 586,12		0,60	
36	518 400,13	2 264 584,94		0,60	
37	518 323,88	2 264 583,95		0,60	
38	518 247,14	2 264 582,94		0,60	
39	518 171,62	2 264 581,95		0,60	
40	518 095,18	2 264 580,96		0,60	
41	518 019,11	2 264 579,66		0,60	
42	517 943,81	2 264 578,55		0,60	
43	517 868,52	2 264 577,40		0,60	
44	517 791,86	2 264 576,31		0,60	
45	517 716,24	2 264 575,22		0,60	
46	517 642,79	2 264 574,11		0,60	
47	517 633,54	2 264 575,88		0,60	

## Раздел 2

## Сведения о местоположении границ объекта

1	2	3	4	5	6
48	517 633,16	2 264 573,89		0,60	
49	517 565,29	2 264 572,26		0,60	
50	517 489,56	2 264 570,33		0,60	
51	517 413,85	2 264 568,40		0,60	
52	517 338,15	2 264 566,50		0,60	
53	517 262,41	2 264 564,58		0,60	
54	517 186,31	2 264 562,64		0,60	
55	517 110,22	2 264 560,70		0,60	
56	517 034,60	2 264 558,76		0,60	
57	516 958,99	2 264 556,81		0,60	
58	516 882,69	2 264 554,92		0,60	
59	516 806,86	2 264 552,97		0,60	
60	516 731,04	2 264 551,02		0,60	
61	516 655,16	2 264 549,14		0,60	
62	516 579,64	2 264 547,27		0,60	
63	516 503,93	2 264 545,37		0,60	
64	516 427,33	2 264 543,44		0,60	
65	516 351,57	2 264 541,56		0,60	
66	516 275,85	2 264 539,68		0,60	
67	516 200,14	2 264 537,83		0,60	
68	516 124,50	2 264 536,00		0,60	
69	516 048,87	2 264 534,17		0,60	
70	515 972,83	2 264 532,33		0,60	
71	515 897,60	2 264 530,51		0,60	
72	515 821,45	2 264 528,64		0,60	
73	515 745,31	2 264 526,77		0,60	
74	515 670,23	2 264 524,93		0,60	
75	515 594,26	2 264 523,05	Аналитический метод	0,60	-
76	515 518,57	2 264 521,18		0,60	
77	515 442,88	2 264 519,31		0,60	
78	515 366,63	2 264 517,48		0,60	
79	515 291,09	2 264 515,62		0,60	
80	515 215,58	2 264 513,76		0,60	
81	515 139,75	2 264 512,10		0,60	
82	515 063,80	2 264 505,04		0,60	
83	514 988,05	2 264 498,53		0,60	
84	514 913,00	2 264 492,07		0,60	
85	514 837,20	2 264 485,56		0,60	
86	514 770,36	2 264 479,80		0,60	
87	514 769,63	2 264 481,95		0,60	
88	514 760,89	2 264 478,98		0,60	
89	514 686,02	2 264 472,58		0,60	
90	514 610,49	2 264 466,14		0,60	
91	514 535,15	2 264 459,74		0,60	
92	514 460,18	2 264 453,34		0,60	
93	514 384,34	2 264 446,87		0,60	
94	514 309,19	2 264 440,46		0,60	
95	514 233,69	2 264 434,03		0,60	
96	514 158,20	2 264 427,59		0,60	
97	514 082,18	2 264 421,09		0,60	
98	514 006,56	2 264 414,64		0,60	
99	513 930,65	2 264 408,15		0,60	
100	513 855,64	2 264 401,78		0,60	
101	513 779,63	2 264 395,30		0,60	
102	513 704,09	2 264 388,84		0,60	

## Раздел 2

## Сведения о местоположении границ объекта

1	2	3	4	5	6
103	513 629,16	2 264 382,45		0,60	
104	513 563,26	2 264 376,85		0,60	
105	513 552,83	2 264 375,94		0,60	
106	513 546,40	2 264 375,39		0,60	
107	513 476,86	2 264 369,31		0,60	
108	513 400,91	2 264 362,68		0,60	
109	513 326,30	2 264 356,17		0,60	
110	513 252,14	2 264 349,68		0,60	
111	513 176,28	2 264 343,02		0,60	
112	513 099,87	2 264 336,41		0,60	
113	513 014,12	2 264 329,77		0,60	
114	513 015,74	2 264 308,83		0,60	
115	513 101,58	2 264 315,48		0,60	
116	513 178,11	2 264 322,10		0,60	
117	513 253,98	2 264 328,76		0,60	
118	513 328,13	2 264 335,25		0,60	
119	513 402,74	2 264 341,76		0,60	
120	513 478,68	2 264 348,39		0,60	
121	513 549,30	2 264 354,55		0,60	
122	513 557,63	2 264 344,98		0,60	
123	513 553,29	2 264 316,86		0,60	
124	513 541,75	2 264 251,16		0,60	
125	513 531,40	2 264 191,58		0,60	
126	513 521,17	2 264 132,74		0,60	
127	513 510,57	2 264 071,88		0,60	
128	513 499,51	2 264 007,81		0,60	
129	513 487,16	2 263 936,78		0,60	
130	513 476,48	2 263 875,19	Аналитический метод	0,60	-
131	513 466,61	2 263 818,35		0,60	
132	513 456,98	2 263 763,32		0,60	
133	513 445,22	2 263 695,35		0,60	
134	513 433,40	2 263 627,09		0,60	
135	513 422,38	2 263 563,85		0,60	
136	513 411,88	2 263 503,60		0,60	
137	513 400,45	2 263 437,84		0,60	
138	513 389,76	2 263 376,28		0,60	
139	513 378,15	2 263 309,60		0,60	
140	513 366,42	2 263 242,05		0,60	
141	513 354,56	2 263 173,82		0,60	
142	513 342,80	2 263 106,08		0,60	
143	513 330,53	2 263 037,68		0,60	
144	513 318,85	2 262 972,02		0,60	
145	513 307,16	2 262 905,73		0,60	
146	513 295,10	2 262 840,08		0,60	
147	513 284,28	2 262 776,21		0,60	
148	513 272,94	2 262 708,95		0,60	
149	513 261,60	2 262 641,69		0,60	
150	513 248,61	2 262 564,56		0,60	
151	513 239,46	2 262 513,09		0,60	
152	513 226,47	2 262 434,16		0,60	
153	513 215,53	2 262 369,88		0,60	
154	513 207,16	2 262 321,65		0,60	
155	513 193,38	2 262 241,99		0,60	
156	513 181,89	2 262 175,96		0,60	
157	513 171,25	2 262 113,19		0,60	

## Раздел 2

## Сведения о местоположении границ объекта

1	2	3	4	5	6
158	513 160,62	2 262 050,44		0,60	
159	513 149,90	2 261 986,80		0,60	
160	513 139,34	2 261 929,25		0,60	
161	513 126,91	2 261 854,65		0,60	
162	513 115,24	2 261 787,48		0,60	
163	513 103,55	2 261 720,27		0,60	
164	513 091,22	2 261 647,97		0,60	
165	513 079,14	2 261 576,99		0,60	
166	513 067,32	2 261 507,80		0,60	
167	513 054,74	2 261 433,74		0,60	
168	513 042,26	2 261 361,49		0,60	
169	513 030,66	2 261 294,31		0,60	
170	513 017,41	2 261 217,17		0,60	
171	513 005,91	2 261 150,85		0,60	
172	512 992,62	2 261 073,70		0,60	
173	512 980,11	2 261 002,46		0,60	
174	512 969,67	2 260 940,98		0,60	
175	512 960,41	2 260 885,97		0,60	
176	512 950,26	2 260 830,70		0,60	
177	512 977,39	2 260 819,61		0,60	
178	513 044,63	2 260 788,50		0,60	
179	513 111,64	2 260 757,33		0,60	
180	513 177,39	2 260 726,65		0,60	
181	513 248,07	2 260 693,80		0,60	
182	513 314,78	2 260 662,80		0,60	
183	513 380,69	2 260 632,15		0,60	
184	513 446,60	2 260 601,49		0,60	
185	513 516,27	2 260 569,18	Аналитический метод	0,60	-
186	513 582,54	2 260 538,28		0,60	
187	513 649,16	2 260 507,26		0,60	
188	513 715,79	2 260 476,24		0,60	
189	513 783,08	2 260 444,92		0,60	
190	513 850,38	2 260 413,61		0,60	
191	513 917,68	2 260 382,30		0,60	
192	513 984,98	2 260 350,98		0,60	
193	514 061,91	2 260 315,26		0,60	
194	514 110,66	2 260 384,35		0,60	
195	514 151,96	2 260 443,14		0,60	
196	514 194,51	2 260 503,67		0,60	
197	514 234,30	2 260 560,37		0,60	
198	514 275,99	2 260 619,68		0,60	
199	514 316,73	2 260 677,87		0,60	
200	514 357,05	2 260 735,47		0,60	
201	514 398,58	2 260 794,70		0,60	
202	514 439,73	2 260 853,42		0,60	
203	514 481,50	2 260 913,06		0,60	
204	514 524,57	2 260 974,42		0,60	
205	514 564,31	2 261 031,10		0,60	
206	514 607,59	2 261 092,88		0,60	
207	514 648,95	2 261 151,64		0,60	
208	514 670,88	2 261 180,15		0,60	
209	514 680,98	2 261 193,61		0,60	
210	514 664,18	2 261 206,21		0,60	
211	514 654,16	2 261 192,86		0,60	
212	514 632,03	2 261 164,09		0,60	

**Раздел 2**

**Сведения о местоположении границ объекта**

<b>1</b>	<b>2</b>	<b>3</b>	<b>4</b>	<b>5</b>	<b>6</b>
213	514 590,40	2 261 104,94	Аналитический метод	0,60	-
214	514 547,11	2 261 043,15		0,60	
215	514 507,38	2 260 986,48		0,60	
216	514 464,31	2 260 925,12		0,60	
217	514 422,53	2 260 865,47		0,60	
218	514 381,38	2 260 806,75		0,60	
219	514 339,85	2 260 747,52		0,60	
220	514 299,52	2 260 689,91		0,60	
221	514 258,79	2 260 631,74		0,60	
222	514 217,11	2 260 572,43		0,60	
223	514 177,33	2 260 515,73		0,60	
224	514 134,78	2 260 455,21		0,60	
225	514 093,48	2 260 396,43		0,60	
226	514 054,86	2 260 341,69		0,60	
227	513 993,84	2 260 370,02		0,60	
228	513 926,54	2 260 401,34		0,60	
229	513 859,24	2 260 432,65		0,60	
230	513 791,94	2 260 463,96		0,60	
231	513 724,65	2 260 495,27		0,60	
232	513 658,03	2 260 526,30		0,60	
233	513 591,41	2 260 557,32		0,60	
234	513 525,13	2 260 588,22		0,60	
235	513 455,46	2 260 620,53		0,60	
236	513 389,54	2 260 651,19		0,60	
237	513 323,63	2 260 681,85		0,60	
238	513 256,92	2 260 712,84		0,60	
239	513 186,27	2 260 745,68		0,60	
240	513 120,51	2 260 776,37		0,60	
241	513 053,47	2 260 807,54		0,60	
242	512 985,78	2 260 838,87		0,60	
243	512 974,00	2 260 843,69		0,60	
244	512 981,09	2 260 882,33		0,60	
245	512 990,37	2 260 937,47		0,60	
246	513 000,81	2 260 998,89		0,60	
247	513 013,31	2 261 070,11		0,60	
248	513 026,60	2 261 147,28		0,60	
249	513 038,11	2 261 213,60		0,60	
250	513 051,36	2 261 290,74		0,60	
251	513 062,95	2 261 357,92		0,60	
252	513 075,44	2 261 430,19		0,60	
253	513 088,02	2 261 504,27		0,60	
254	513 099,84	2 261 573,46		0,60	
255	513 111,92	2 261 644,44		0,60	
256	513 124,25	2 261 716,70		0,60	
257	513 135,93	2 261 783,89		0,60	
258	513 147,61	2 261 851,12		0,60	
259	513 160,02	2 261 925,63		0,60	
260	513 170,58	2 261 983,17	0,60		
261	513 181,33	2 262 046,94	0,60		
262	513 191,96	2 262 109,68	0,60		
263	513 202,59	2 262 172,41	0,60		
264	513 214,07	2 262 238,39	0,60		
265	513 227,85	2 262 318,06	0,60		
266	513 236,22	2 262 366,31	0,60		
267	513 247,19	2 262 430,70	0,60		

## Раздел 2

## Сведения о местоположении границ объекта

1	2	3	4	5	6
268	513 260,16	2 262 509,55		0,60	
269	513 269,30	2 262 560,98		0,60	
270	513 282,31	2 262 638,20		0,60	
271	513 293,65	2 262 705,46		0,60	
272	513 304,99	2 262 772,71		0,60	
273	513 315,79	2 262 836,42		0,60	
274	513 327,83	2 262 902,00		0,60	
275	513 339,53	2 262 968,35		0,60	
276	513 351,20	2 263 033,97		0,60	
277	513 363,48	2 263 102,42		0,60	
278	513 375,26	2 263 170,22		0,60	
279	513 387,11	2 263 238,45		0,60	
280	513 398,84	2 263 306,00		0,60	
281	513 410,45	2 263 372,68		0,60	
282	513 421,14	2 263 434,25		0,60	
283	513 432,57	2 263 499,99		0,60	
284	513 443,06	2 263 560,25		0,60	
285	513 454,09	2 263 623,49		0,60	
286	513 465,91	2 263 691,77		0,60	
287	513 477,67	2 263 759,72		0,60	
288	513 487,30	2 263 814,75		0,60	
289	513 497,18	2 263 871,60		0,60	
290	513 507,85	2 263 933,19		0,60	
291	513 520,21	2 264 004,22		0,60	
292	513 531,26	2 264 068,28		0,60	
293	513 541,86	2 264 129,14		0,60	
294	513 552,09	2 264 187,98		0,60	
295	513 562,44	2 264 247,55	Аналитический метод	0,60	-
296	513 574,01	2 264 313,44		0,60	
297	513 579,87	2 264 351,41		0,60	
298	513 575,20	2 264 356,77		0,60	
299	513 630,95	2 264 361,52		0,60	
300	513 705,88	2 264 367,92		0,60	
301	513 781,41	2 264 374,38		0,60	
302	513 857,42	2 264 380,86		0,60	
303	513 932,43	2 264 387,23		0,60	
304	514 008,35	2 264 393,72		0,60	
305	514 083,96	2 264 400,17		0,60	
306	514 159,98	2 264 406,66		0,60	
307	514 235,48	2 264 413,10		0,60	
308	514 310,97	2 264 419,54		0,60	
309	514 386,12	2 264 425,95		0,60	
310	514 461,96	2 264 432,42		0,60	
311	514 536,93	2 264 438,81		0,60	
312	514 612,27	2 264 445,22		0,60	
313	514 687,81	2 264 451,65		0,60	
314	514 755,74	2 264 457,47		0,60	
315	514 774,47	2 264 398,79		0,60	
316	514 792,27	2 264 343,99		0,60	
317	514 811,26	2 264 286,08		0,60	
318	514 829,56	2 264 229,97		0,60	
319	514 848,38	2 264 172,33		0,60	
320	514 867,05	2 264 115,17		0,60	
321	514 885,77	2 264 057,78		0,60	
322	514 904,27	2 264 000,77		0,60	

## Раздел 2

## Сведения о местоположении границ объекта

1	2	3	4	5	6
323	514 922,83	2 263 943,59		0,60	
324	514 941,90	2 263 885,61		0,60	
325	514 960,82	2 263 828,09		0,60	
326	514 980,23	2 263 768,72		0,60	
327	514 999,72	2 263 709,29		0,60	
328	515 007,24	2 263 692,45		0,60	
329	515 026,41	2 263 701,00		0,60	
330	515 019,34	2 263 716,86		0,60	
331	515 000,19	2 263 775,25		0,60	
332	514 980,78	2 263 834,63		0,60	
333	514 961,85	2 263 892,17		0,60	
334	514 942,80	2 263 950,09		0,60	
335	514 924,24	2 264 007,25		0,60	
336	514 905,73	2 264 064,29		0,60	
337	514 887,01	2 264 121,69		0,60	
338	514 868,34	2 264 178,85		0,60	
339	514 849,52	2 264 236,48		0,60	
340	514 831,22	2 264 292,60		0,60	
341	514 812,24	2 264 350,49		0,60	
342	514 794,46	2 264 405,23		0,60	
343	514 777,20	2 264 459,31		0,60	
344	514 839,00	2 264 464,64		0,60	
345	514 914,80	2 264 471,14		0,60	
346	514 989,85	2 264 477,60		0,60	
347	515 065,68	2 264 484,12		0,60	
348	515 140,95	2 264 491,12		0,60	
349	515 216,05	2 264 492,76		0,60	
350	515 291,61	2 264 494,62	Аналитический метод	0,60	-
351	515 367,14	2 264 496,48		0,60	
352	515 443,39	2 264 498,32		0,60	
353	515 519,08	2 264 500,18		0,60	
354	515 594,78	2 264 502,05		0,60	
355	515 670,75	2 264 503,93		0,60	
356	515 745,83	2 264 505,77		0,60	
357	515 821,97	2 264 507,65		0,60	
358	515 898,11	2 264 509,52		0,60	
359	515 973,34	2 264 511,34		0,60	
360	516 049,38	2 264 513,18		0,60	
361	516 125,01	2 264 515,01		0,60	
362	516 200,65	2 264 516,83		0,60	
363	516 276,37	2 264 518,69		0,60	
364	516 352,10	2 264 520,56		0,60	
365	516 427,86	2 264 522,45		0,60	
366	516 504,46	2 264 524,37		0,60	
367	516 580,16	2 264 526,28		0,60	
368	516 655,68	2 264 528,14		0,60	
369	516 731,57	2 264 530,03		0,60	
370	516 807,40	2 264 531,98		0,60	
371	516 883,22	2 264 533,92		0,60	
372	516 959,51	2 264 535,82		0,60	
373	517 035,14	2 264 537,76		0,60	
374	517 110,75	2 264 539,70		0,60	
375	517 262,95	2 264 543,59		0,60	
376	517 338,68	2 264 545,51		0,60	
377	517 414,38	2 264 547,40		0,60	



**Раздел 2**

**Сведения о местоположении границ объекта**

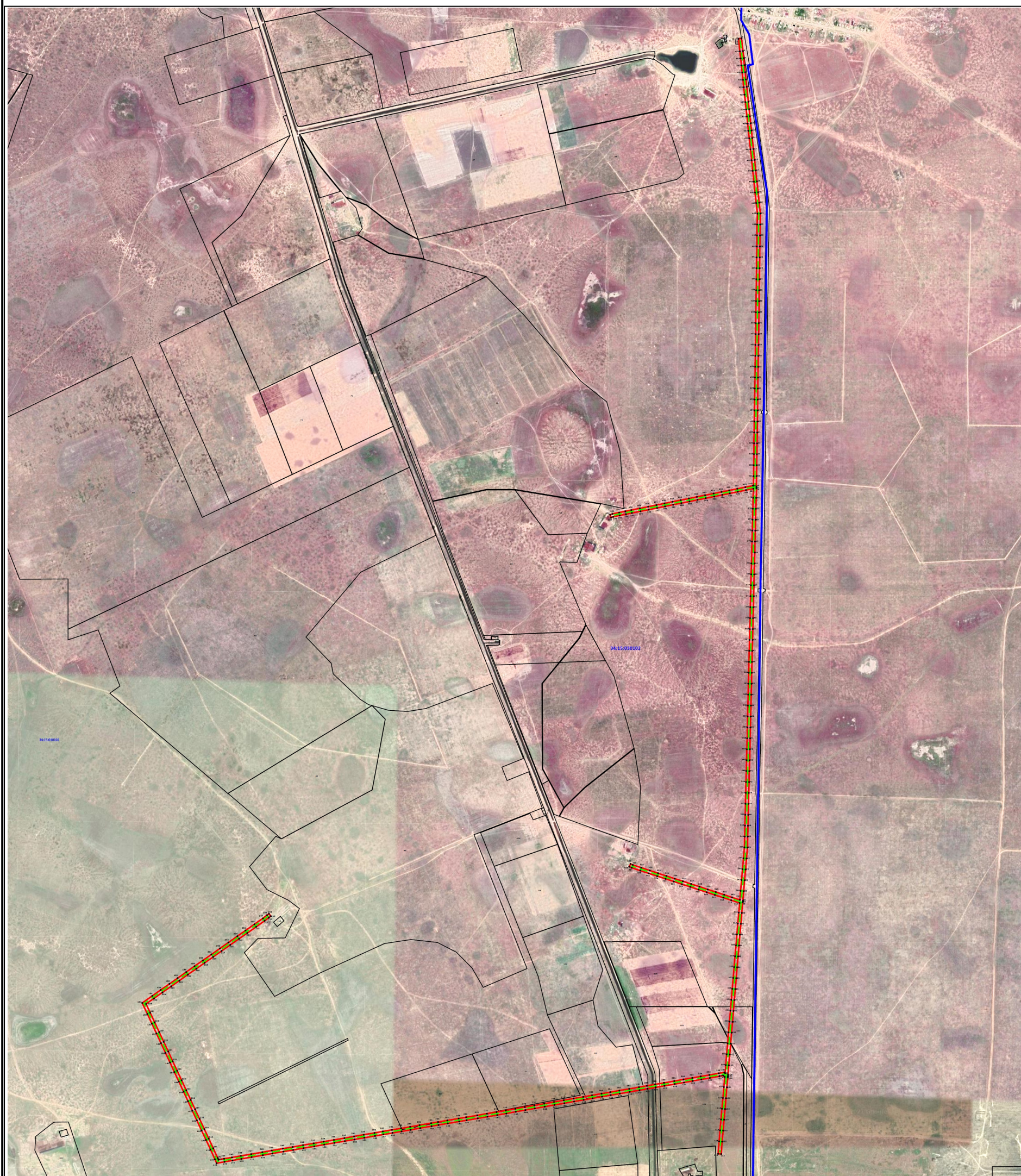
<b>1</b>	<b>2</b>	<b>3</b>	<b>4</b>	<b>5</b>	<b>6</b>
378	517 490,10	2 264 549,33	Аналитический метод	0,60	
379	517 565,80	2 264 551,26		0,60	
380	517 629,12	2 264 552,78		0,60	
381	517 619,22	2 264 501,44		0,60	
382	517 607,96	2 264 445,47		0,60	
383	517 596,69	2 264 389,45		0,60	
384	517 586,10	2 264 336,82		0,60	
385	517 574,98	2 264 281,32		0,60	
386	517 563,14	2 264 222,31		0,60	
387	517 551,83	2 264 165,86		0,60	
388	517 540,47	2 264 109,70		0,60	
389	517 529,10	2 264 053,29		0,60	
390	517 517,77	2 263 997,01		0,60	
391	517 506,42	2 263 940,40		0,60	
392	517 495,37	2 263 885,21		0,60	
393	517 483,73	2 263 827,38		0,60	
394	517 472,21	2 263 770,28		0,60	
395	517 460,24	2 263 710,62		0,60	
396	517 451,95	2 263 669,36		0,60	
397	517 443,25	2 263 626,05		0,60	
398	517 433,61	2 263 580,81		0,60	
399	517 428,69	2 263 566,53		0,60	
400	517 448,55	2 263 559,69		0,60	
401	517 453,89	2 263 575,18		0,60	
402	517 463,81	2 263 621,80		0,60	
403	517 472,54	2 263 665,22		0,60	
404	517 480,83	2 263 706,48		0,60	
405	517 492,79	2 263 766,13		0,60	
406	517 504,31	2 263 823,24		0,60	
407	517 515,96	2 263 881,08		0,60	
408	517 527,01	2 263 936,28		0,60	
409	517 538,36	2 263 992,87		0,60	
410	517 549,69	2 264 049,14		0,60	
411	517 561,06	2 264 105,55		0,60	
412	517 572,41	2 264 161,72		0,60	
413	517 583,73	2 264 218,18		0,60	
414	517 595,57	2 264 277,19		0,60	
415	517 606,69	2 264 332,68		0,60	
416	517 617,28	2 264 385,31		0,60	
417	517 628,55	2 264 441,32		0,60	
418	517 639,83	2 264 497,38		0,60	
419	517 650,13	2 264 550,84		0,60	
420	517 650,58	2 264 553,22		0,60	
421	517 716,54	2 264 554,22	0,60		
422	517 792,16	2 264 555,31	0,60		
423	517 868,83	2 264 556,41	0,60		
424	517 944,12	2 264 557,55	0,60		
425	518 019,45	2 264 558,66	0,60		
426	518 095,52	2 264 559,96	0,60		
427	518 171,90	2 264 560,95	0,60		
428	518 247,42	2 264 561,94	0,60		
429	518 324,15	2 264 562,95	0,60		
430	518 400,44	2 264 563,95	0,60		
431	518 474,87	2 264 565,12	0,60		
432	518 550,41	2 264 566,18	0,60		






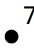


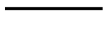

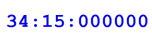
**Схема расположения границ публичного сервитута для размещения  
объекта: ВЛ 10 кВ 15Л-Тракторострой-10**  
(наименование)

лист № \_\_\_\_\_

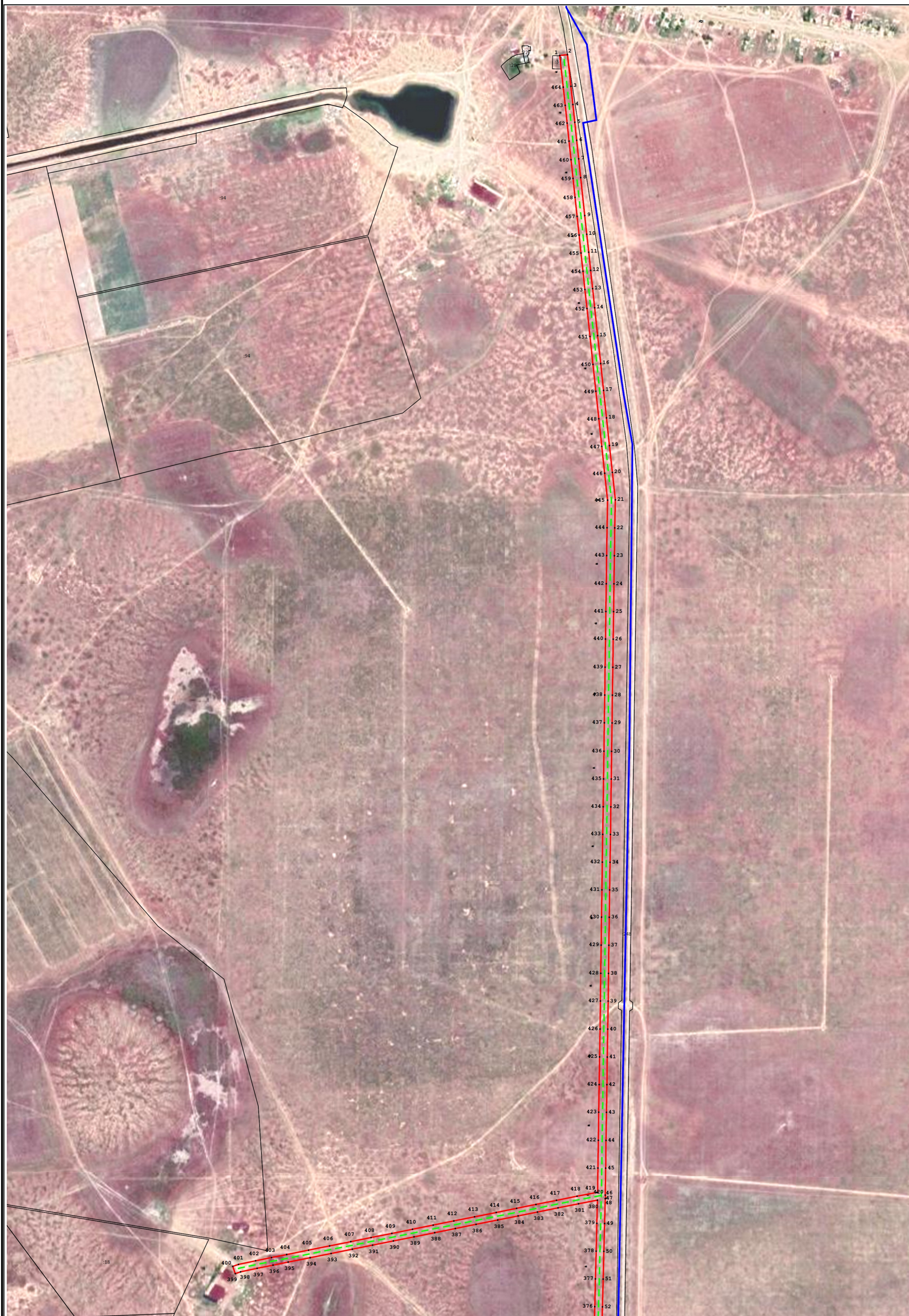


Масштаб 1:28 500

**Условные обозначения:**

-  - Граница устанавливаемой зоны публичного сервитута
-  7 - Характерная точка охранной зоны
-  - Граница кадастрового квартала
-  - Ось линии
-  - Граница земельного участка в кадастровом квартале
-  :123 - Номер земельного участка в кадастровом квартале
-  34:15:000000 - Номер кадастрового квартала

**Схема расположения границ публичного сервитута для размещения  
объекта: ВЛ 10 кВ 15Л-Тракторострой-10**  
(наименование)



Масштаб 1:10 000

**Схема расположения границ публичного сервитута для размещения  
объекта: ВЛ 10 кВ 15Л-Тракторострой-10**  
(наименование)



Масштаб 1:10 000

**Схема расположения границ публичного сервитута для размещения объекта: ВЛ 10 кВ 15Л-Тракторострой-10**  
(наименование)



Масштаб 1:12 000