

**ОПИСАНИЕ МЕСТОПОЛОЖЕНИЯ ГРАНИЦ**  
**Зона публичного сервитута ВЛ-0,4кВ Ф-2 ТП № 3029**  
(наименование объекта, местоположение границ которого описано (далее - объект))

Сведения об объекте					
N п/п	Характеристики объекта			Описание характеристик	
1	2			3	
1	Местоположение объекта			Приморский край, Ханкайский р-н	
2	Площадь объекта ± величина погрешности определения площади ( $P \pm \Delta P$ ), м <sup>2</sup>			17 ± 1	
3	Иные характеристики объекта			Публичный сервитут в целях размещения объекта электросетевого хозяйства	
Сведения о местоположении границ объекта					
1. Система координат МСК-25 зона 1					
2. Сведения о характерных точках границ объекта					
Обозначение характерных точек границ	Координаты, м		Метод определения координат характерной точки	Средняя квадратическая погрешность положения характерной точки (Mt), м	Описание обозначения точки на местности (при наличии)
	X	Y			
1	2	3	4	5	6
1	540646.19	1405026.11	Метод спутниковых геодезических измерений (определений)	0.1	-
2	540646.19	1405025.10	Метод спутниковых геодезических измерений (определений)	0.1	-
3	540645.19	1405025.10	Метод спутниковых геодезических измерений (определений)	0.1	-
4	540645.19	1405026.11	Метод спутниковых геодезических измерений (определений)	0.1	-
1	540646.19	1405026.11	Метод спутниковых геодезических измерений (определений)	0.1	-
					-
5	540623.55	1405030.60	Метод спутниковых геодезических измерений (определений)	0.1	-
6	540622.55	1405030.60	Метод спутниковых геодезических измерений (определений)	0.1	-
7	540622.55	1405029.59	Метод спутниковых геодезических измерений (определений)	0.1	-
8	540623.55	1405029.59	Метод спутниковых геодезических измерений (определений)	0.1	-
5	540623.55	1405030.60	Метод спутниковых геодезических измерений (определений)	0.1	-
					-
9	540604.60	1405034.71	Метод спутниковых геодезических измерений (определений)	0.1	-
10	540603.60	1405034.71	Метод спутниковых геодезических измерений (определений)	0.1	-

## Сведения о местоположении границ объекта

## 1. Система координат МСК-25 зона 1

## 2. Сведения о характерных точках границ объекта

Обозначение характерных точек границ	Координаты, м		Метод определения координат характерной точки	Средняя квадратическая погрешность положения характерной точки (Mt), м	Описание обозначения точки на местности (при наличии)
	X	Y			
11	540603.60	1405033.70	Метод спутниковых геодезических измерений (определений)	0.1	-
12	540604.60	1405033.70	Метод спутниковых геодезических измерений (определений)	0.1	-
9	540604.60	1405034.71	Метод спутниковых геодезических измерений (определений)	0.1	-
					-
13	540589.32	1405037.09	Метод спутниковых геодезических измерений (определений)	0.1	-
14	540588.32	1405037.09	Метод спутниковых геодезических измерений (определений)	0.1	-
15	540588.32	1405036.08	Метод спутниковых геодезических измерений (определений)	0.1	-
16	540589.32	1405036.08	Метод спутниковых геодезических измерений (определений)	0.1	-
13	540589.32	1405037.09	Метод спутниковых геодезических измерений (определений)	0.1	-
					-
17	540559.54	1405042.26	Метод спутниковых геодезических измерений (определений)	0.1	-
18	540558.54	1405042.26	Метод спутниковых геодезических измерений (определений)	0.1	-
19	540558.54	1405041.25	Метод спутниковых геодезических измерений (определений)	0.1	-
20	540559.54	1405041.25	Метод спутниковых геодезических измерений (определений)	0.1	-
17	540559.54	1405042.26	Метод спутниковых геодезических измерений (определений)	0.1	-
					-
21	540650.36	1405050.34	Метод спутниковых геодезических измерений (определений)	0.1	-
22	540649.36	1405050.34	Метод спутниковых геодезических измерений (определений)	0.1	-
23	540649.36	1405049.33	Метод спутниковых геодезических измерений (определений)	0.1	-
24	540650.36	1405049.33	Метод спутниковых	0.1	-

Сведения о местоположении границ объекта					
1. Система координат МСК-25 зона 1					
2. Сведения о характерных точках границ объекта					
Обозначение характерных точек границ	Координаты, м		Метод определения координат характерной точки	Средняя квадратическая погрешность положения характерной точки (Mt), м	Описание обозначения точки на местности (при наличии)
	X	Y			
			геодезических измерений (определений)		
21	540650.36	1405050.34	Метод спутниковых геодезических измерений (определений)	0.1	-
					-
25	540654.00	1405068.60	Метод спутниковых геодезических измерений (определений)	0.1	-
26	540653.00	1405068.60	Метод спутниковых геодезических измерений (определений)	0.1	-
27	540653.00	1405067.59	Метод спутниковых геодезических измерений (определений)	0.1	-
28	540654.00	1405067.59	Метод спутниковых геодезических измерений (определений)	0.1	-
25	540654.00	1405068.60	Метод спутниковых геодезических измерений (определений)	0.1	-
					-
29	540657.11	1405087.12	Метод спутниковых геодезических измерений (определений)	0.1	-
30	540656.11	1405087.12	Метод спутниковых геодезических измерений (определений)	0.1	-
31	540656.11	1405086.11	Метод спутниковых геодезических измерений (определений)	0.1	-
32	540657.11	1405086.11	Метод спутниковых геодезических измерений (определений)	0.1	-
29	540657.11	1405087.12	Метод спутниковых геодезических измерений (определений)	0.1	-
					-
33	540660.17	1405104.32	Метод спутниковых геодезических измерений (определений)	0.1	-
34	540659.17	1405104.32	Метод спутниковых геодезических измерений (определений)	0.1	-
35	540659.17	1405103.31	Метод спутниковых геодезических измерений (определений)	0.1	-
36	540660.17	1405103.31	Метод спутниковых геодезических измерений (определений)	0.1	-
33	540660.17	1405104.32	Метод спутниковых геодезических измерений	0.1	-

Сведения о местоположении границ объекта					
1. Система координат МСК-25 зона 1					
2. Сведения о характерных точках границ объекта					
Обозначение характерных точек границ	Координаты, м		Метод определения координат характерной точки  (определений)	Средняя квадратическая погрешность положения характерной точки (Mt), м	Описание обозначения точки на местности (при наличии)
	X	Y			
					-
37	540665.13	1405134.88	Метод спутниковых геодезических измерений (определений)	0.1	-
38	540664.13	1405134.88	Метод спутниковых геодезических измерений (определений)	0.1	-
39	540664.13	1405133.87	Метод спутниковых геодезических измерений (определений)	0.1	-
40	540665.13	1405133.87	Метод спутниковых геодезических измерений (определений)	0.1	-
37	540665.13	1405134.88	Метод спутниковых геодезических измерений (определений)	0.1	-
					-
41	540668.41	1405151.67	Метод спутниковых геодезических измерений (определений)	0.1	-
42	540667.41	1405151.67	Метод спутниковых геодезических измерений (определений)	0.1	-
43	540667.41	1405150.66	Метод спутниковых геодезических измерений (определений)	0.1	-
44	540668.41	1405150.66	Метод спутниковых геодезических измерений (определений)	0.1	-
41	540668.41	1405151.67	Метод спутниковых геодезических измерений (определений)	0.1	-
					-
45	540673.52	1405180.48	Метод спутниковых геодезических измерений (определений)	0.1	-
46	540672.52	1405180.48	Метод спутниковых геодезических измерений (определений)	0.1	-
47	540672.52	1405179.47	Метод спутниковых геодезических измерений (определений)	0.1	-
48	540673.52	1405179.47	Метод спутниковых геодезических измерений (определений)	0.1	-
45	540673.52	1405180.48	Метод спутниковых геодезических измерений (определений)	0.1	-
					-
49	540640.30	1405186.76	Метод спутниковых геодезических измерений	0.1	-

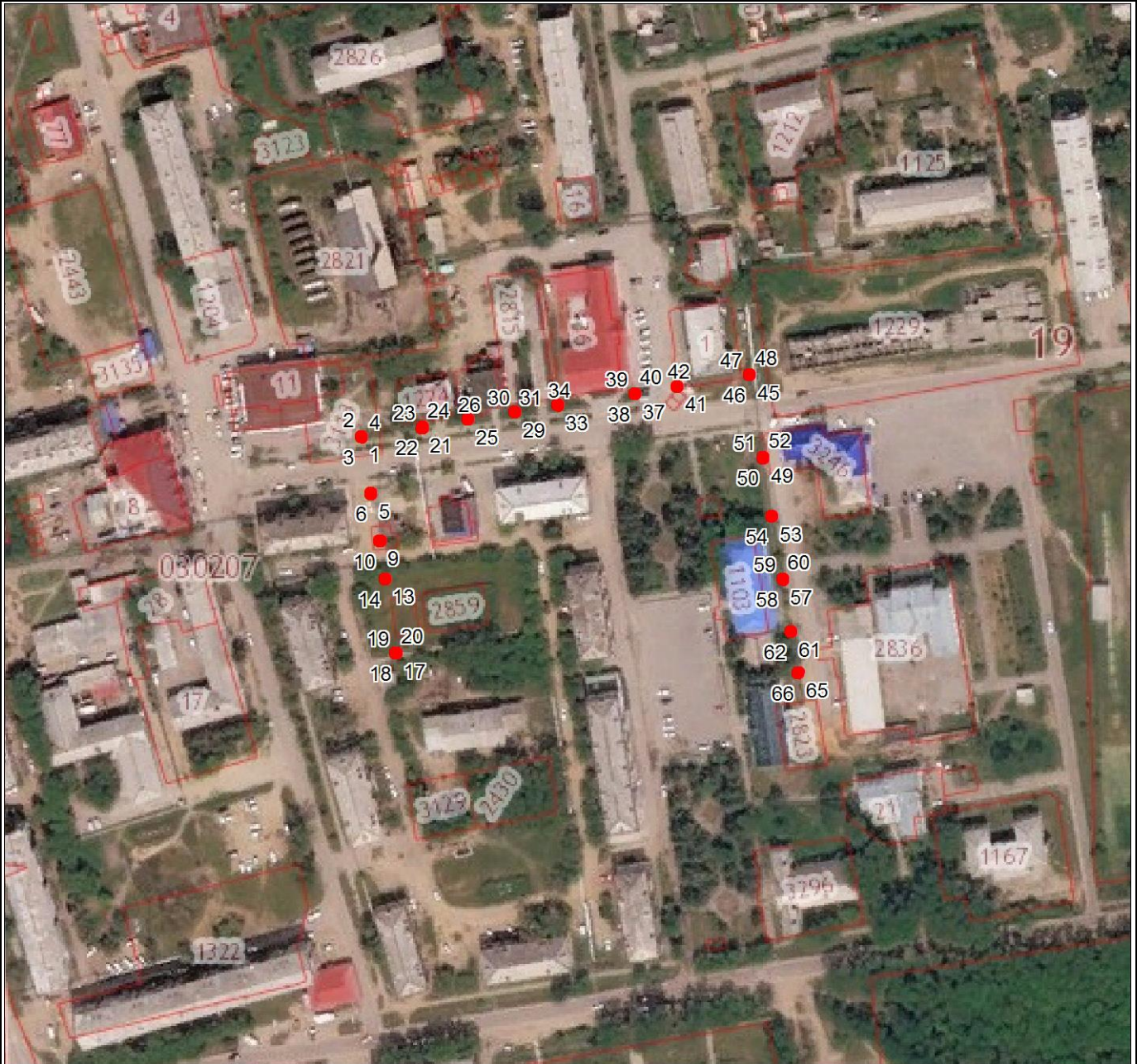
Сведения о местоположении границ объекта					
1. Система координат МСК-25 зона 1					
2. Сведения о характерных точках границ объекта					
Обозначение характерных точек границ	Координаты, м		Метод определения координат характерной точки  (определений)	Средняя квадратическая погрешность положения характерной точки (Mt), м	Описание обозначения точки на местности (при наличии)
	X	Y			
50	540639.30	1405186.76	Метод спутниковых геодезических измерений (определений)	0.1	-
51	540639.30	1405185.75	Метод спутниковых геодезических измерений (определений)	0.1	-
52	540640.30	1405185.75	Метод спутниковых геодезических измерений (определений)	0.1	-
49	540640.30	1405186.76	Метод спутниковых геодезических измерений (определений)	0.1	-
					-
53	540616.77	1405190.93	Метод спутниковых геодезических измерений (определений)	0.1	-
54	540615.77	1405190.93	Метод спутниковых геодезических измерений (определений)	0.1	-
55	540615.77	1405189.92	Метод спутниковых геодезических измерений (определений)	0.1	-
56	540616.77	1405189.92	Метод спутниковых геодезических измерений (определений)	0.1	-
53	540616.77	1405190.93	Метод спутниковых геодезических измерений (определений)	0.1	-
					-
57	540591.57	1405195.84	Метод спутниковых геодезических измерений (определений)	0.1	-
58	540590.57	1405195.84	Метод спутниковых геодезических измерений (определений)	0.1	-
59	540590.57	1405194.83	Метод спутниковых геодезических измерений (определений)	0.1	-
60	540591.57	1405194.83	Метод спутниковых геодезических измерений (определений)	0.1	-
57	540591.57	1405195.84	Метод спутниковых геодезических измерений (определений)	0.1	-
					-
61	540570.56	1405199.69	Метод спутниковых геодезических измерений (определений)	0.1	-
62	540569.56	1405199.69	Метод спутниковых геодезических измерений (определений)	0.1	-



## 3. Сведения о характерных точках части (частей) границы объекта



Обозначение характерных точек части границы	Существующие координаты, м		Измененные (уточненные) координаты, м		Метод определения координат характерной точки	Средняя квадратическая погрешность положения характерной точки (Mf), м	Описание обозначения точки на местности (при наличии)
	X	Y	X	Y			
1	2	3	4	5	6	7	8
-	-	-	-	-	-	-	-

План границ объекта



Масштаб 1:2500

Используемые условные знаки и обозначения:

-  - граница публичного сервитута
-  - обозначение характерной точки границы зоны публичного сервитута

Подпись \_\_\_\_\_



Васильева П. Л.

Дата 24 апреля 2020 г.

Место для оттиска печати (при наличии) лица, составившего описание местоположения границ объекта