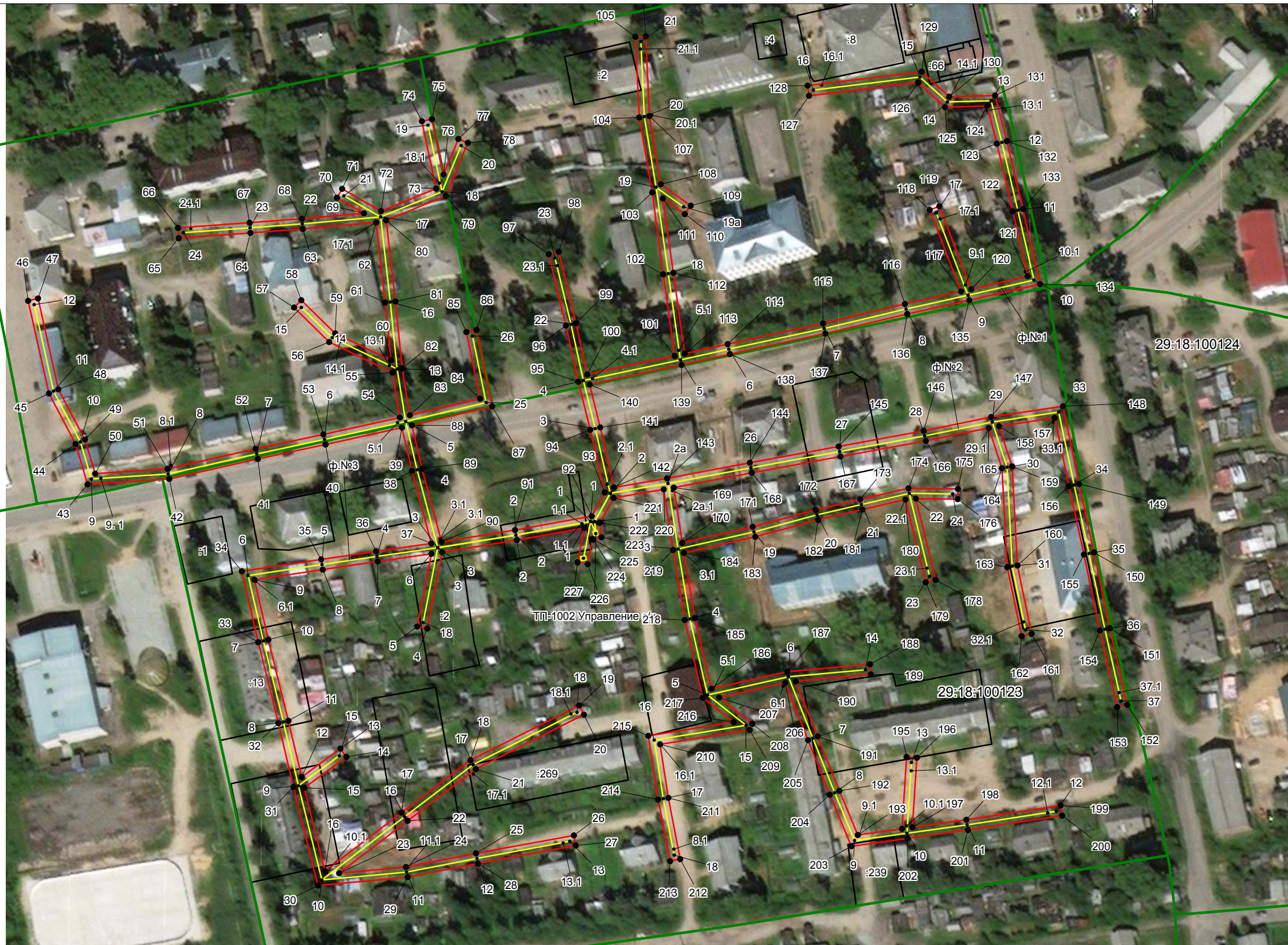


Публичный сервитут с целью размещения объекта электросетевого хозяйства (ВЛ-0,4 кВ КТП-250 "Управл. с/хоз. 1" № 2002)  
 в кадастровых кварталах 29:18:100118, 29:18:100119, 29:18:100123,  
 на части земельных участков с кадастровыми номерами 29:18:100119:2, 29:18:100119:66, 29:18:100123:2, 29:18:100123:4, 29:18:100123:9,  
 29:18:100123:10, 29:18:100123:11, 29:18:100123:13, 29:18:100123:14, 29:18:100123:239, 29:18:100123:240, 29:18:100123:247, 29:18:100123:269,  
 расположенного по адресу: обл. Архангельская, Устьянский район, МО "Октябрьское", рп. Октябрьский

1  
 " " " " " "  
 "08" 2020 . 424



Условные обозначения

- - существующая ВЛ-0,4 кВ КТП-250 "Управл. с/хоз. 1" № 2002
- - границы публичного сервитута ВЛ-0,4 кВ КТП-250 "Управл. с/хоз. 1" № 2002
- - границы кадастрового квартала по сведениям ЕГРН;
- границы земельных участков по сведениям ЕГРН;
- 29:18:100135 - номер кадастрового квартала
- :310 - обозначение кадастрового номера земельного участка

Масштаб 1:2000

Каталог координат публичного сервитута ВЛ-0,4 кв КТП-250 "Управл. с/хоз. 1 " № 2002

Площадь публичного сервитута = 10706 кв.м.			
Система координат МСК 29			
Метод определения координат: метод спутниковых геодезических измерений			
Обозначение характерных точек границ	координаты, м		Средняя квадратическая погрешность положения характерных точек границ (Mt), м
	X	Y	
1	264682,95	3353437,99	0,1
2	264678,24	3353411,76	0,1
3	264673,54	3353382,71	0,1
4	264643,87	3353376,91	0,1
5	264644,63	3353372,99	0,1
6	264672,92	3353378,51	0,1
7	264669,95	3353357,60	0,1
8	264666,78	3353336,19	0,1
9	264662,80	3353309,61	0,1
10	264639,49	3353315,01	0,1
11	264607,97	3353322,83	0,1
12	264586,06	3353328,00	0,1
13	264597,11	3353343,07	0,1
14	264593,89	3353345,43	0,1
15	264581,84	3353329,01	0,1
16	264549,44	3353337,08	0,1
17	264572,21	3353366,86	0,1
18	264592,58	3353393,72	0,1
19	264613,91	3353436,08	0,1
20	264610,33	3353437,88	0,1
21	264589,15	3353395,79	0,1
22	264569,03	3353369,28	0,1
23	264548,63	3353342,60	0,1
24	264551,03	3353368,60	0,1
25	264556,36	3353395,87	0,1
26	264563,36	3353433,99	0,1
27	264559,42	3353434,71	0,1
28	264552,42	3353396,61	0,1
29	264547,09	3353369,26	0,1
30	264543,86	3353334,35	0,1
31	264582,19	3353324,81	0,1
32	264607,02	3353318,95	0,1
33	264638,54	3353311,13	0,1
34	264666,11	3353304,73	0,1
35	264670,74	3353335,61	0,1
36	264673,91	3353357,02	0,1
37	264676,95	3353378,48	0,1
38	264705,18	3353370,98	0,1
39	264722,04	3353367,03	0,1

40	264715,45	3353337,30	0,1
41	264709,84	3353310,93	0,1
42	264702,05	3353276,49	0,1
43	264699,93	3353244,68	0,1
44	264715,68	3353240,01	0,1
45	264735,30	3353229,62	0,1
46	264771,40	3353221,50	0,1
47	264772,28	3353225,40	0,1
48	264736,94	3353233,28	0,1
49	264717,38	3353243,64	0,1
50	264704,12	3353247,61	0,1
51	264705,99	3353275,76	0,1
52	264713,74	3353310,06	0,1
53	264719,36	3353336,46	0,1
54	264725,96	3353366,25	0,1
55	264743,48	3353363,36	0,1
56	264755,36	3353338,71	0,1
57	264768,75	3353325,05	0,1
58	264771,61	3353327,85	0,1
59	264758,69	3353341,06	0,1
60	264748,19	3353362,81	0,1
61	264770,70	3353360,50	0,1
62	264801,86	3353356,99	0,1
63	264799,33	3353328,42	0,1
64	264797,80	3353308,06	0,1
65	264795,78	3353280,13	0,1
66	264799,76	3353279,85	0,1
67	264801,78	3353307,76	0,1
68	264803,31	3353328,08	0,1
69	264805,45	3353352,26	0,1
70	264811,50	3353341,76	0,1
71	264814,96	3353343,76	0,1
72	264806,24	3353358,91	0,1
73	264815,01	3353380,35	0,1
74	264841,24	3353374,82	0,1
75	264842,06	3353378,74	0,1
76	264820,52	3353383,27	0,1
77	264834,36	3353389,01	0,1
78	264832,82	3353392,71	0,1
79	264812,18	3353384,15	0,1
80	264802,74	3353360,92	0,1
81	264771,13	3353364,48	0,1
82	264745,10	3353367,14	0,1
83	264726,86	3353370,15	0,1
84	264733,28	3353397,47	0,1
85	264759,22	3353392,17	0,1
86	264760,02	3353396,09	0,1
87	264730,32	3353402,15	0,1
88	264722,93	3353370,93	0,1
89	264706,13	3353374,87	0,1

90	264677,56	3353382,48	0,1
91	264682,18	3353411,07	0,1
92	264687,55	3353440,95	0,1
93	264696,76	3353446,01	0,1
94	264721,16	3353440,37	0,1
95	264739,86	3353435,72	0,1
96	264761,75	3353430,92	0,1
97	264789,52	3353424,22	0,1
98	264790,46	3353428,10	0,1
99	264762,63	3353434,82	0,1
100	264742,71	3353439,19	0,1
101	264749,93	3353473,24	0,1
102	264781,67	3353468,76	0,1
103	264813,54	3353464,50	0,1
104	264842,72	3353459,45	0,1
105	264874,12	3353457,98	0,1
106	264874,30	3353461,98	0,1
107	264843,26	3353463,41	0,1
108	264816,70	3353467,82	0,1
109	264808,40	3353479,50	0,1
110	264805,14	3353477,18	0,1
111	264811,23	3353468,61	0,1
112	264782,23	3353472,72	0,1
113	264750,79	3353477,16	0,1
114	264754,53	3353493,87	0,1
115	264762,54	3353531,01	0,1
116	264770,13	3353562,87	0,1
117	264774,99	3353584,77	0,1
118	264806,72	3353572,52	0,1
119	264808,16	3353576,26	0,1
120	264775,88	3353588,71	0,1
121	264780,94	3353610,72	0,1
122	264806,19	3353604,88	0,1
123	264832,54	3353598,67	0,1
124	264847,18	3353594,92	0,1
125	264846,71	3353578,51	0,1
126	264856,35	3353568,06	0,1
127	264851,15	3353525,53	0,1
128	264855,13	3353525,05	0,1
129	264860,55	3353569,39	0,1
130	264850,78	3353580,17	0,1
131	264851,27	3353598,00	0,1
132	264833,52	3353602,55	0,1
133	264807,10	3353608,78	0,1
134	264777,88	3353615,53	0,1
135	264771,59	3353587,92	0,1
136	264766,23	3353563,78	0,1
137	264758,64	3353531,91	0,1
138	264750,63	3353494,74	0,1
139	264746,41	3353475,92	0,1

140	264738,81	3353440,10	0,1
141	264722,11	3353444,25	0,1
142	264698,76	3353449,65	0,1
143	264702,28	3353470,29	0,1
144	264708,37	3353502,52	0,1
145	264714,70	3353537,09	0,1
146	264720,76	3353570,20	0,1
147	264726,16	3353596,47	0,1
148	264730,35	3353624,42	0,1
149	264700,10	3353630,71	0,1
150	264673,48	3353636,51	0,1
151	264643,99	3353642,68	0,1
152	264614,16	3353649,42	0,1
153	264613,28	3353645,52	0,1
154	264643,12	3353638,78	0,1
155	264672,64	3353632,59	0,1
156	264699,27	3353626,79	0,1
157	264725,82	3353621,19	0,1
158	264722,57	3353599,51	0,1
159	264706,92	3353604,63	0,1
160	264668,41	3353606,66	0,1
161	264641,76	3353612,22	0,1
162	264640,94	3353608,30	0,1
163	264667,74	3353602,71	0,1
164	264706,25	3353600,67	0,1
165	264721,88	3353595,53	0,1
166	264716,84	3353570,98	0,1
167	264710,76	3353537,81	0,1
168	264704,43	3353503,26	0,1
169	264698,70	3353472,91	0,1
170	264677,20	3353476,20	0,1
171	264683,41	3353503,63	0,1
172	264690,01	3353528,14	0,1
173	264694,05	3353545,48	0,1
174	264698,42	3353564,27	0,1
175	264698,17	3353583,49	0,1
176	264694,17	3353583,43	0,1
177	264694,40	3353567,14	0,1
178	264662,73	3353574,86	0,1
179	264661,79	3353570,98	0,1
180	264694,04	3353563,11	0,1
181	264690,15	3353546,38	0,1
182	264686,14	3353529,15	0,1
183	264679,54	3353504,63	0,1
184	264673,25	3353476,84	0,1
185	264647,94	3353481,10	0,1
186	264620,39	3353487,53	0,1
187	264627,03	3353517,07	0,1
188	264629,95	3353549,29	0,1
189	264625,97	3353549,65	0,1

190	264623,33	3353520,36	0,1
191	264601,88	3353528,90	0,1
192	264580,68	3353537,39	0,1
193	264563,53	3353544,53	0,1
194	264565,94	3353561,77	0,1
195	264593,85	3353563,54	0,1
196	264593,59	3353567,54	0,1
197	264566,51	3353565,81	0,1
198	264569,43	3353586,81	0,1
199	264575,01	3353623,49	0,1
200	264571,05	3353624,09	0,1
201	264565,47	3353587,39	0,1
202	264562,21	3353563,94	0,1
203	264559,10	3353542,02	0,1
204	264579,18	3353533,68	0,1
205	264600,40	3353525,18	0,1
206	264622,75	3353516,28	0,1
207	264616,97	3353490,57	0,1
208	264606,82	3353503,46	0,1
209	264604,40	3353502,45	0,1
210	264598,78	3353467,54	0,1
211	264577,97	3353470,77	0,1
212	264554,10	3353475,39	0,1
213	264553,34	3353471,47	0,1
214	264577,30	3353466,83	0,1
215	264602,09	3353462,97	0,1
216	264607,44	3353496,21	0,1
217	264616,86	3353484,24	0,1
218	264647,18	3353477,18	0,1
219	264674,45	3353472,58	0,1
220	264698,00	3353468,97	0,1
221	264694,66	3353449,42	0,1
222	264685,01	3353444,11	0,1
223	264679,38	3353444,71	0,1
224	264678,40	3353441,44	0,1
225	264678,74	3353441,29	0,1
226	264668,85	3353439,35	0,1
227	264669,61	3353435,43	0,1
1	264682,95	3353437,99	0,1