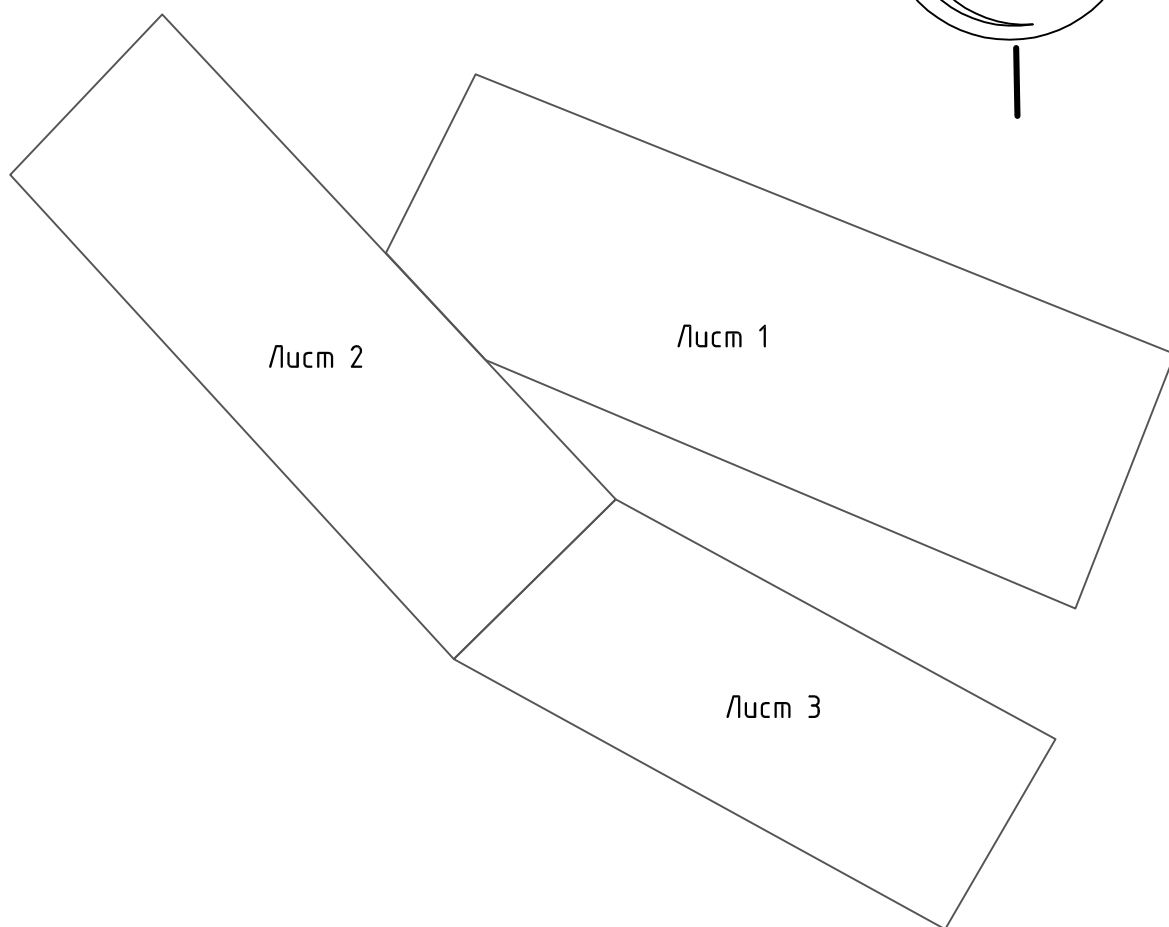
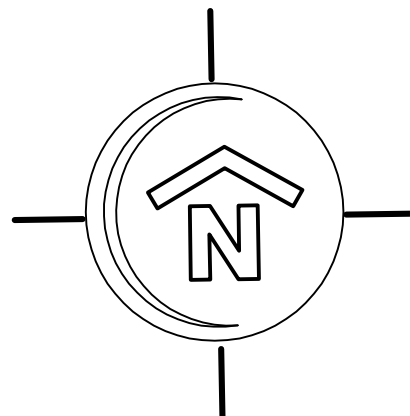


ПРОЕКТ МЕЖЕВАНИЯ ТЕРРИТОРИИ

«СТРОИТЕЛЬСТВО АВТОМОБИЛЬНЫХ ДОРОГ ДЛЯ ОБСЛУЖИВАНИЯ ЛОС И ШКОЛЫ В ЖИЛОМ КОМПЛЕКСЕ «ЛУГОВОЕ» МАРКОВСКОГО ГОРОДСКОГО ПОСЕЛЕНИЯ ИРКУТСКОГО РАЙОНА ИРКУТСКОЙ ОБЛАСТИ»

СОВМЕЩЕНИЕ ЛИСТОВ

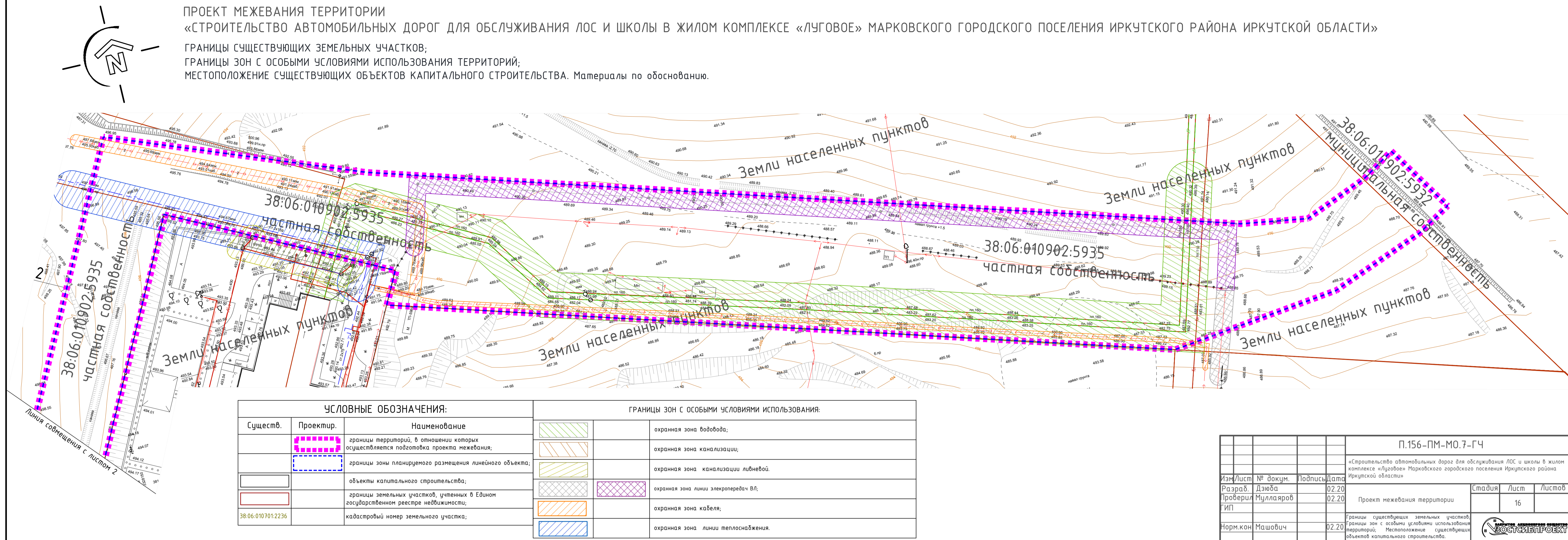


Инв. № подл.	Подп. и дата	Взам. инв. №

Изм.	Лист	№ докум.	Подпись	Дата	П.156-ПМ-ГЧ	0

ПРОЕКТ МЕЖЕВАНИЯ ТЕРРИТОРИИ
«СТРОИТЕЛЬСТВО АВТОМОБИЛЬНЫХ ДОРОГ ДЛЯ ОБСЛУЖИВАНИЯ ЛОС И ШКОЛЫ В ЖИЛОМ КОМПЛЕКСЕ «ЛУГОВОЕ» МАРКОВСКОГО ГОРОДСКОГО ПОСЕЛЕНИЯ ИРКУТСКОГО РАЙОНА ИРКУТСКОЙ ОБЛАСТИ»

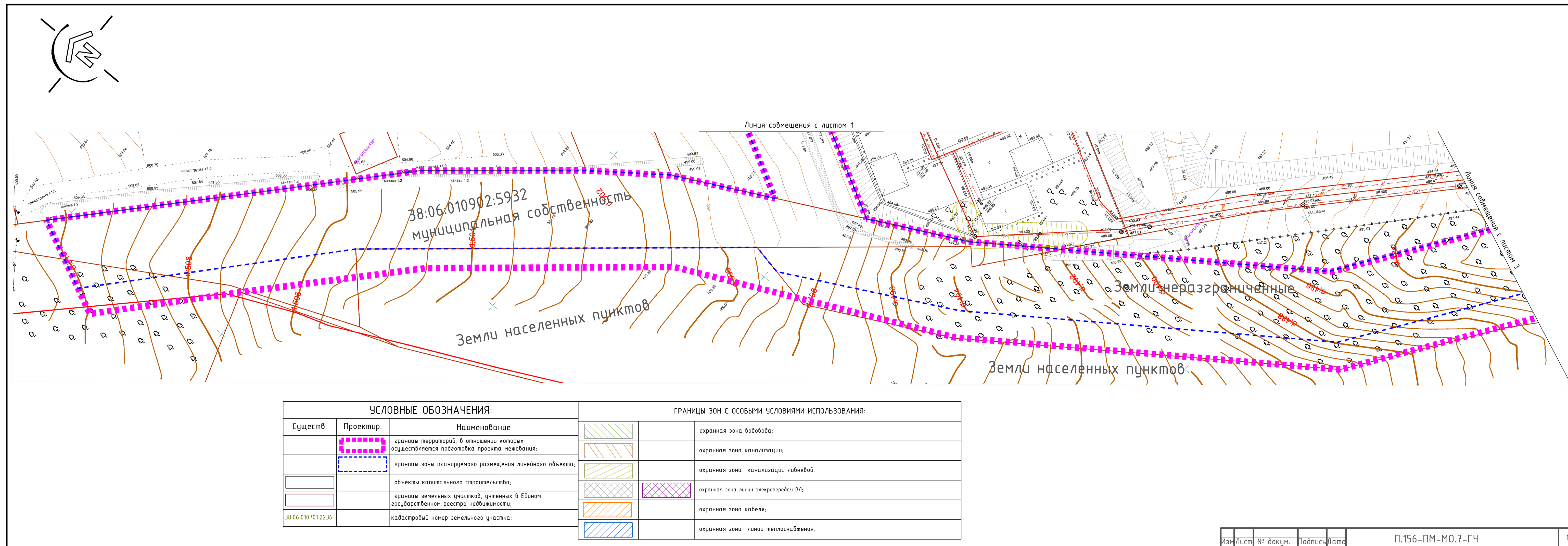
ГРАНИЦЫ СУЩЕСТВУЮЩИХ ЗЕМЕЛЬНЫХ УЧАСТКОВ;
ГРАНИЦЫ ЗОН С ОСОБЫМИ УСЛОВИЯМИ ИСПОЛЬЗОВАНИЯ ТЕРРИТОРИЙ;
МЕСТОПОЛОЖЕНИЕ СУЩЕСТВУЮЩИХ ОБЪЕКТОВ КАПИТАЛЬНОГО СТРОИТЕЛЬСТВА. Материалы по обоснованию.



УСЛОВНЫЕ ОБОЗНАЧЕНИЯ:			ГРАНИЦЫ ЗОН С ОСОБЫМИ УСЛОВИЯМИ ИСПОЛЬЗОВАНИЯ:	
Существ.	Проектир.	Наименование		
		границы территорий, в отношении которых осуществляется подготовка проекта межевания;		охранная зона водовода;
		границы зоны планируемого размещения линейного объекта;		охранная зона канализации;
		объекты капитального строительства;		охранная зона канализации ливневой.
		границы земельных участков, учтенных в Едином государственном реестре недвижимости;		охранная зона линии электропередач ВЛ;
38:06:010701:2236		кадастровый номер земельного участка;		охранная зона кабеля;
				охранная зона линии теплоснабжения.

				П.156-ПМ-МО.7-ГЧ		
				«Строительство автомобильных дорог для обслуживания ЛОС и школы в жилом комплексе «Луговое» Марковского городского поселения Иркутского района Иркутской области»		
Изм/Лист	№ докум.	Подпись	Дата	Проект межевания территории		
Разраб.	Дзюба		02.20	Стадия	Лист	Листов
Проверил	Муллаяров		02.20		16	
ИП				Границы существующих земельных участков, Границы зон с особыми условиями использования территорий; Местоположение существующих объектов капитального строительства.		
Норм.кон	Машович		02.20			

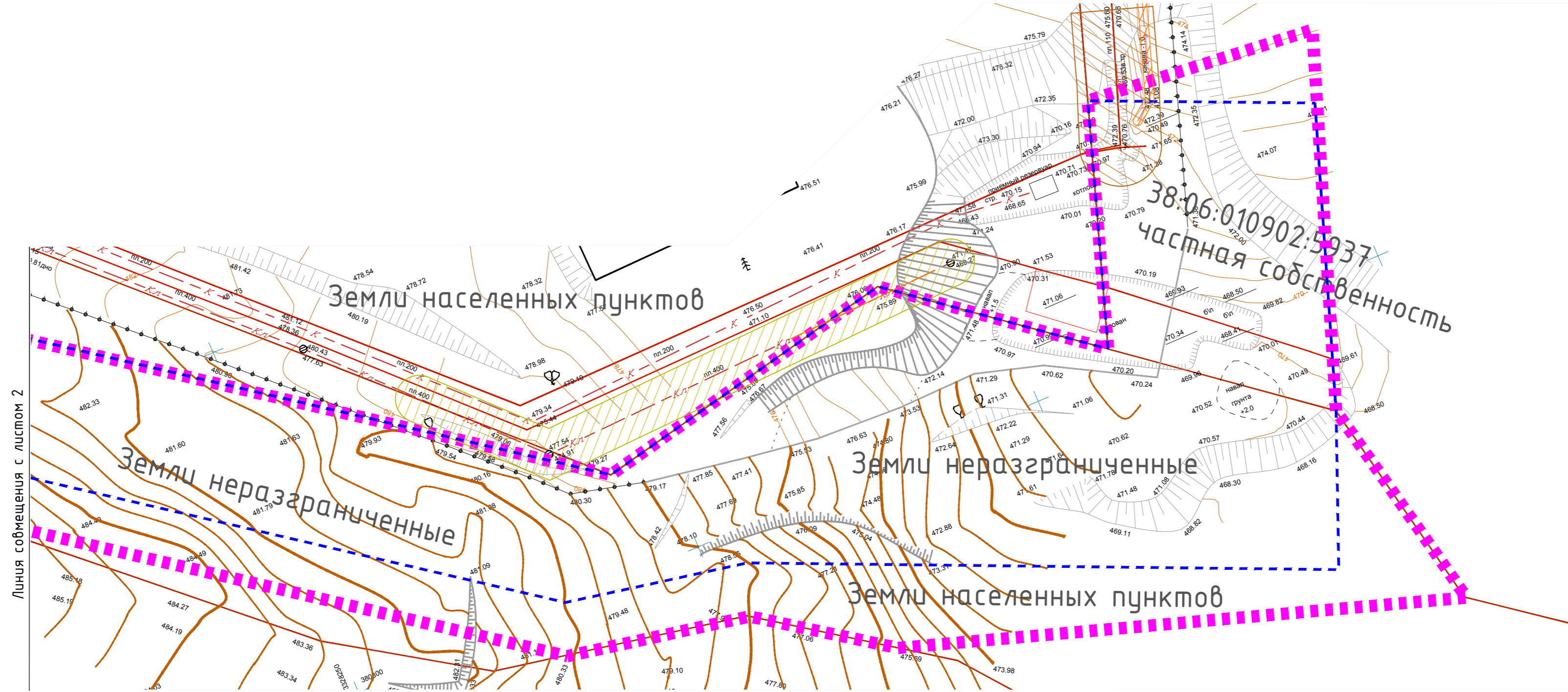
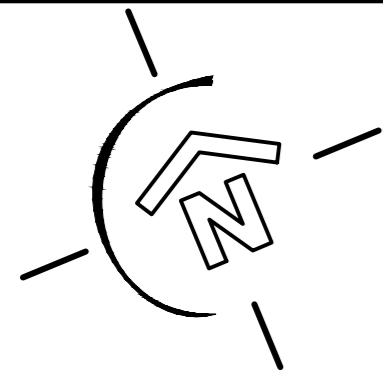
A4x4



УСЛОВНЫЕ ОБОЗНАЧЕНИЯ:			ГРАНИЦЫ ЗОН С ОСОБЫМИ УСЛОВИЯМИ ИСПОЛЬЗОВАНИЯ:	
Существ.	Проектир.	Наименование		
		границы территорий, в отношении которых осуществляется подготовка проекта межевания;		охранная зона водовода;
		границы зоны планируемого размещения линейного объекта;		охранная зона канализации;
		объекты капитального строительства;		охранная зона канализации ливневой.
		границы земельных участков, учтенных в Едином государственном реестре недвижимости;		охранная зона линии электропередач ВЛ;
38:06:010701:2236		кадастровый номер земельного участка;		охранная зона кабеля;
				охранная зона линии теплоснабжения.

Изм/Лист	№ докум.	Подпись	Дата	П.156-ПМ-МО.7-ГЧ		
				Стадия	Лист	Листов
					17	

A4x4



УСЛОВНЫЕ ОБОЗНАЧЕНИЯ:			ГРАНИЦЫ ЗОН С ОСОБЫМИ УСЛОВИЯМИ ИСПОЛЬЗОВАНИЯ:		
Существ.	Проектир.	Наименование			
		границы территорий, в отношении которых осуществляется подготовка проекта межевания;		охранная зона водовода;	
		границы зоны планируемого размещения линейного объекта;		охранная зона канализации;	
		объекты капитального строительства;		охранная зона канализации ливневой.	
		границы земельных участков, учтенных в Едином государственном реестре недвижимости;			охранная зона линии электропередач ВЛ;
38:06:010701:2236		кадастровый номер земельного участка;			охранная зона кабеля;
					охранная зона линии теплоснабжения.